

REF.:6137

# Casa adossada de nova construcció per comprar a Aravell

Espanya - Aravell

Superficie	Habitaciones	Baños	Precio
<b>181 m<sup>2</sup></b>	<b>3</b>	<b>2</b>	<b>560.000 €</b>

Contáctenos para recibir más información o solicitar una visita

+376 872 222

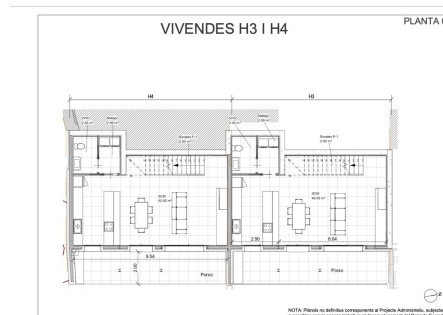
info@sir.ad



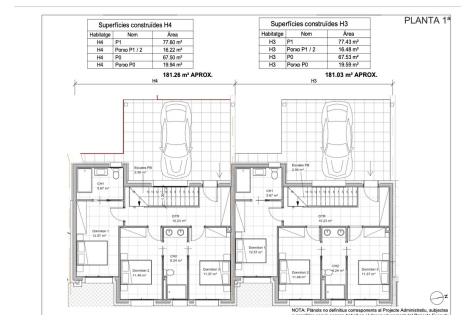
NOTA: Renders no definitius corresponents al Projecte Administratiu, sut a possibles canvis segons treball en el desenvolupament del Projecte Ex



NOTA: Renders no definitius corresponents al Projecte Administratiu, sut a possibles canvis segons treball en el desenvolupament del Projecte Ex



NOTA: Renders no definitius corresponents al Projecte Administratiu, sut a possibles canvis segons treball en el desenvolupament del Projecte Ex



NOTA: Renders no definitius corresponents al Projecte Administratiu, sut a possibles canvis segons treball en el desenvolupament del Projecte Ex

# Casa adossada de nova construcció per comprar a Aravell

Espanya - Aravell

Superfície	Habitaciones	Baños	Precio
<b>181 m<sup>2</sup></b>	<b>3</b>	<b>2</b>	<b>560.000 €</b>

**Contáctenos para recibir más información o solicitar una visita** +376 872 222 info@sir.ad

Descobreix la perfecta combinació de comoditat i naturalesa en aquestes exclusives cases adossades situades a Aravell, just davant del bell camp de golf. Amb una superfície construïda d'uns 170 m<sup>2</sup>, aquests habitatges ofereixen un disseny modern i funcional, ideal per gaudir d'un estil de vida relaxat. Cada casa compta amb un ampli jardí privat d'uns 200 m<sup>2</sup>, un espai idoni per gaudir d'agradables moments exteriors, organitzar reunions familiars o simplement relaxar-se en un entorn natural. La lluminositat i distribució oberta de l'interior creen un ambient acollidor i versàtil, perfecte per adaptar-se a les teves necessitats. A més, cada habitatge inclou un pàrquing cobert, brindant la conveniència que mereixes per protegir el teu vehicle de les inclemències del temps. Situades en una ubicació privilegiada, aquestes cases adossades són ideals tant per a residents permanents com per a aquells que busquen un retir de vacances en un entorn tranquil i espectacular.

## Características

- ✓ Calefacció
- ✓ Vistes a la muntanya
- ✓ Doble vidre
- ✓ Parking
- ✓ Zona verda
- ✓ Armaris encastats
- ✓ Jardí
- ✓ Parking cobert
- ✓ Assolellat

REF.:6137

# Casa adossada de nova construcció per comprar a Aravell

España - Aravell

Superficie	Habitaciones	Baños	Precio
<b>181 m<sup>2</sup></b>	<b>3</b>	<b>2</b>	<b>560.000 €</b>

Contáctenos para recibir más  
información o solicitar una visita

 +376 872 222

 [info@sir.ad](mailto:info@sir.ad)

Sotheby's International Realty® is a registered trademark licensed to Sotheby's International Realty Affiliates LLC. Each Sotheby's International Realty® office is independently owned and operated.