

REF.:6155

Andorra | Sotheby's
INTERNATIONAL REALTY

Chalet à vendre à Els Cortals d'Encamp

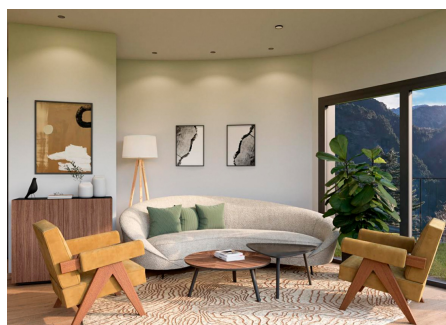
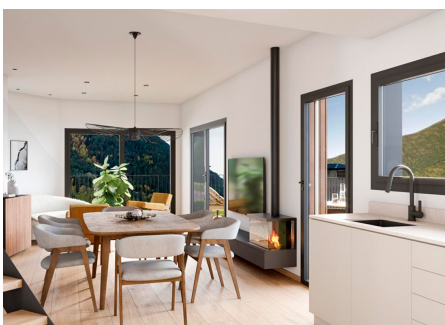
Andorra - Els Cortals d'Encamp

Superficie	Habitaciones	Baños	Precio
248 m²	3	3	1.170.000 €

Contáctenos para recibir más información o solicitar una visita

 +376 872 222

 info@sir.ad



Chalet à vendre à Els Cortals d'Encamp

Andorra - Els Cortals d'Encamp

Superficie	Habitaciones	Baños	Precio
248 m²	3	3	1.170.000 €

Contáctenos para recibir más información o solicitar una visita

 +376 872 222

 info@sir.ad

Maison récemment construite située à Els Cortals d'Encamp, un véritable refuge de tranquillité et de confort. Avec une surface construite de 248m² et une impressionnante terrasse de 80m², cette propriété est parfaite pour les amoureux de l'espace et de la nature. La maison dispose de trois niveaux bien répartis, avec un salon-salle à manger spacieux qui se distingue par sa cheminée élégante et son accès direct au jardin, idéal pour profiter des journées ensoleillées et des soirées en plein air. La cuisine, conçue dans un style ouvert, s'intègre parfaitement avec le salon-salle à manger, créant une atmosphère accueillante et fonctionnelle pour la vie quotidienne. Le premier étage abrite trois chambres avec salle de bains privative, chacune ayant sa propre salle de bains, garantissant intimité et confort pour tous les membres de la famille ou les invités. Au niveau principal, il y a également un pratique cabinet de courtoisie, ajoutant une touche de commodité à l'espace. La propriété comprend un grand garage pouvant accueillir quatre voitures, s'assurant que vous n'allez jamais manquer d'espace pour les véhicules ou l'équipement. Profitez de vues spectaculaires et de lumière naturelle tout au long de la journée, faisant de cette maison un lieu idéal pour vivre, se détendre et apprécier la beauté des environs naturels d'Encamp. Ne manquez pas l'opportunité d'acquérir ce bijou immobilier et de le transformer en votre maison de rêve.

Características

- ✓ Llar de foc
- ✓ Amaris encastrats
- ✓ Parking
- ✓ Llar de foc
- ✓ Càmeres de seguretat
- ✓ Assolellat
- ✓ Jardí
- ✓ Zona verda
- ✓ Doble vidre
- ✓ Terrassa
- ✓ Vistes a la muntanya

REF.:6155

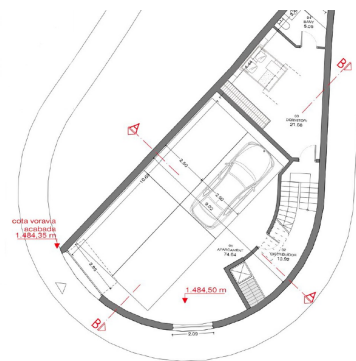
Chalet à vendre à Els Cortals d'Encamp

Andorra - Els Cortals d'Encamp

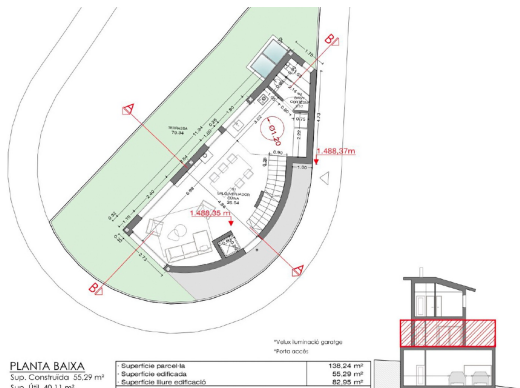
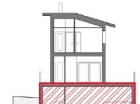
Superficie	Habitaciones	Baños	Precio
248 m²	3	3	1.170.000 €

Contáctenos para recibir más información o solicitar una visita

+376 872 222
info@sir.ad



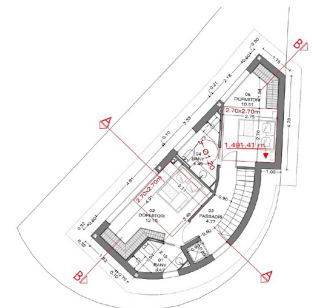
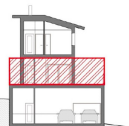
PIANTA SOTERRANI



PIANTA BAIXA
Sup. Construcció 35,29 m²
Sup. Útil 40,11 m²

Superficie parcel·la	132,24 m ²
Superficie edificació	55,29 m ²
Superficie lliure edificació	82,55 m ²

*Valeu il·luminació garatge
*Foto accés



PIANTA PRIMERA
Sup. Construcció 55,29 m²
Sup. Útil 33,39 m²



Sotheby's International Realty® is a registered trademark licensed to Sotheby's International Realty Affiliates LLC. Each Sotheby's International Realty® office is independently owned and operated.