

REF.:6155

Andorra | Sotheby's  
INTERNATIONAL REALTY

# Chalé à venda em Els Cortals d'Encamp

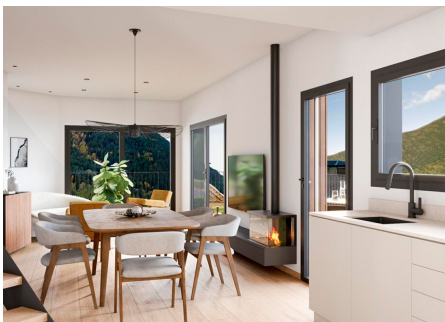
Andorra - Els Cortals d'Encamp

Superfície	Habitaciones	Baños	Precio
248 m <sup>2</sup>	3	3	1.170.000 €

Contáctenos para recibir más información o solicitar una visita

+376 872 222

info@sir.ad



# Chalé à venda em Els Cortals d'Encamp

Andorra - Els Cortals d'Encamp

Superfície	Habitaciones	Baños	Precio
<b>248 m<sup>2</sup></b>	<b>3</b>	<b>3</b>	<b>1.170.000 €</b>

Contáctenos para recibir más información o solicitar una visita

 +376 872 222

 info@sir.ad

Casa de recente construção localizada em Els Cortals d'Encamp, um verdadeiro refúgio de tranquilidade e conforto. Com uma área construída de 248m<sup>2</sup> e uma impressionante varanda de 80m<sup>2</sup>, esta propriedade é perfeita para os amantes de espaço e natureza. A casa dispõe de três andares bem distribuídos, com uma ampla sala de estar e jantar que se destaca pela sua elegante lareira e acesso direto ao jardim, ideal para desfrutar dos dias ensolarados e das tardes ao ar livre. A cozinha, projetada em um estilo aberto, se integra perfeitamente à sala de estar e jantar, criando um ambiente acolhedor e funcional para o dia a dia. O primeiro andar abriga três suítes, cada uma com seu próprio banheiro, garantindo privacidade e conforto para todos os membros da família ou convidados. No andar principal, também há um prático lavabo, acrescentando um toque de comodidade ao espaço. A propriedade conta com uma ampla garagem com capacidade para quatro carros, garantindo que você nunca ficará sem espaço para veículos ou equipamentos. Desfrute de vistas espetaculares e luz natural durante todo o dia, tornando esta casa um lugar ideal para viver, relaxar e apreciar a beleza dos arredores naturais de Encamp. Não perca a oportunidade de adquirir esta joia imobiliária e transformá-la em sua casa dos sonhos.

## Características

- ✓ Llar de foc
- ✓ Armariis encastats
- ✓ Parking
- ✓ Llar de foc
- ✓ Càmeres de seguretat
- ✓ Assolellat
- ✓ Jardí
- ✓ Zona verda
- ✓ Doble vidre
- ✓ Terrassa
- ✓ Vistes a la muntanya



REF.:6155

# Chalé à venda em Els Cortals d'Encamp

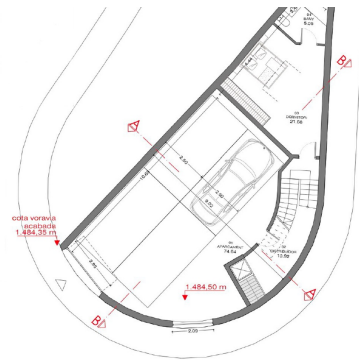
Andorra - Els Cortals d'Encamp

Superficie	Habitaciones	Baños	Precio
<b>248 m<sup>2</sup></b>	<b>3</b>	<b>3</b>	<b>1.170.000 €</b>

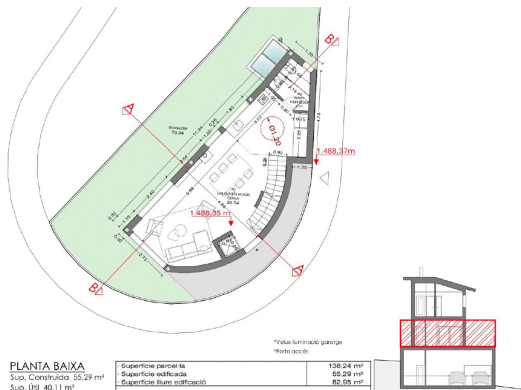
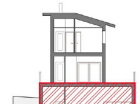
Contáctenos para recibir más información o solicitar una visita

+376 872 222

info@sir.ad



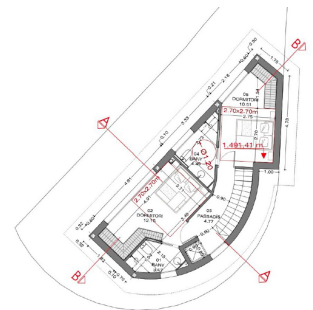
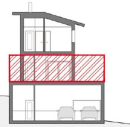
PIANTA SOTERRANI



PIANTA BAIXA  
Sup. Construcció 35,29 m<sup>2</sup>  
Sup. Útil 40,11 m<sup>2</sup>

Superficie parcel·la	132,24 m <sup>2</sup>
Superficie edificació	55,29 m <sup>2</sup>
Superficie lliure edificació	82,55 m <sup>2</sup>

\*Valeu lluminació garatge  
\*Foto accés



PIANTA PRIMERA  
Sup. Construcció 55,29 m<sup>2</sup>  
Sup. Útil 33,39 m<sup>2</sup>



Sotheby's International Realty® is a registered trademark licensed to Sotheby's International Realty Affiliates LLC. Each Sotheby's International Realty® office is independently owned and operated.