

REF.:6188

Andorra | Sotheby's
INTERNATIONAL REALTY

Parcela excepcional en venta en Certers

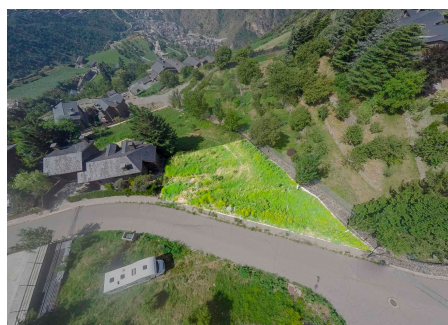
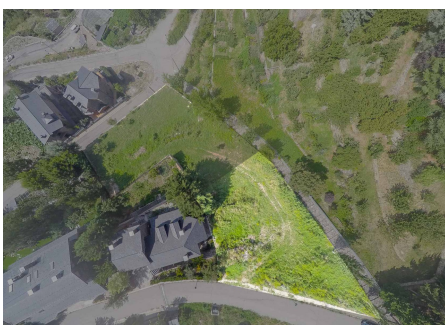
Andorra - Certers

Superficie	Habitaciones	Baños	Precio
1012 m²	0	0	1.012.000 €

Contáctenos para recibir más información o solicitar una visita

 +376 872 222

 info@sir.ad



REF.:6188

Parcela excepcional en venta en Certers

Andorra - Certers

Superficie	Habitaciones	Baños	Precio
1012 m²	0	0	1.012.000 €

Contáctenos para recibir más información o solicitar una visita

 +376 872 222

 info@sir.ad

Tienes ante ti una oportunidad inigualable para adquirir una parcela excepcional en Certers, situada en la tranquila y exclusiva zona residencial de Sant Julià de Lòria. Esta parcela de 1.012 m² es perfecta para aquellos que desean construir su casa de montaña, un chalet privado o una casa adosada con estacionamiento. El terreno se beneficia de una ubicación privilegiada con vistas espectaculares al valle, rodeado de exuberante naturaleza y con sol durante todo el día. Está equipado con todos los servicios necesarios, incluyendo agua, electricidad y conexiones a la red general. Además, se ha previsto la renovación del acceso dentro de la urbanización por parte del Comú, asegurando así una mejor accesibilidad. Próximamente, se realizará la limpieza de la parcela para potenciar la visibilidad de la superficie disponible. Sant Julià de Lòria es un núcleo estratégico, actuando como puerta de entrada al país vecino y facilitando el acceso al resto del Principado de Andorra. Con una superficie total de 61 km², esta parroquia alberga diversas localidades encantadoras y es la sede de la Universidad de Andorra, creando así un ambiente vibrante y dinámico ideal para vivir. ¡No dejes pasar esta oportunidad de invertir en un entorno privilegiado de Andorra! Contáctanos para obtener más información y descubrir el gran potencial de esta fantástica parcela.

Características

 Assolellat

 Vistes a la muntanya

 Zona verda

REF.:6188

Andorra | Sotheby's
INTERNATIONAL REALTY

Parcela excepcional en venta en Certers

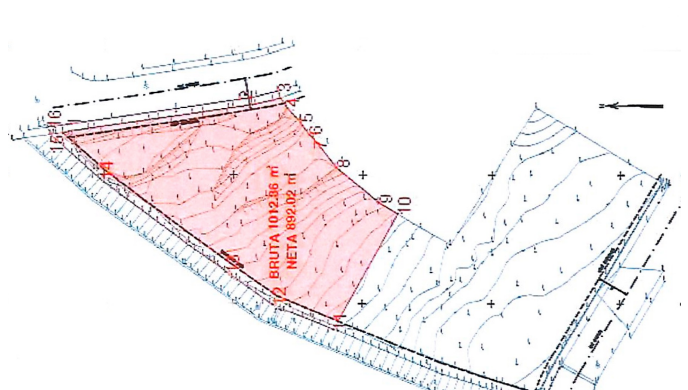
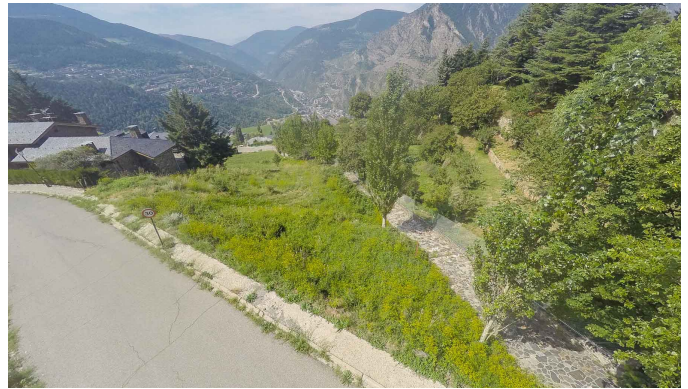
Andorra - Certers

Superficie	Habitaciones	Baños	Precio
1012 m²	0	0	1.012.000 €

Contáctenos para recibir más información o solicitar una visita

 +376 872 222

 info@sir.ad



Sotheby's International Realty® is a registered trademark licensed to Sotheby's International Realty Affiliates LLC. Each Sotheby's International Realty® office is independently owned and operated.

Andorra Sotheby's International Realty
Calle Santa Anna, 14 AD700 Escaldes-Engordany Principado de Andorra
Tel: +376 872 222 · Email: info@sir.ad

www.andorra-sothebysrealty.com