

REF.:2431

Andorra | Sotheby's  
INTERNATIONAL REALTY

# Exclusivo piso para comprar en Les Escaldes

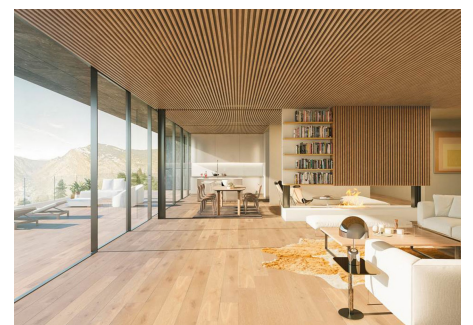
Andorra - Escaldes-Engordany

Superficie	Habitaciones	Baños	Precio
<b>328 m<sup>2</sup></b>	<b>3</b>	<b>3</b>	<b>2.763.000 €</b>

Contáctenos para recibir más información o solicitar una visita

+376 872 222

info@sir.ad



# Exclusivo piso para comprar en Les Escaldes

Andorra - Escaldes-Engordany

Superficie	Habitaciones	Baños	Precio
<b>328 m<sup>2</sup></b>	<b>3</b>	<b>3</b>	<b>2.763.000 €</b>

**Contáctenos para recibir más información o solicitar una visita** +376 872 222 info@sir.ad

Situado en el marco natural incomparable de San Miguel de Engolasters, este exclusivo apartamento de 328 m<sup>2</sup>, por comprar, es parte de la nueva promoción, ESCALA, diseñada por el prestigioso estudio de arquitectura Rafael de la-Hoz. Este singular edificio se integra perfectamente en su entorno de montaña y gracias a su concepción abierta al exterior más su ubicación en un mirador natural excepcional, le permite incorporar a su espacio interior, mucha luz natural y las impresionantes vistas sobre Andorra la Vella y Escaldes- Engordany. Su privilegiada situación le permite, además, estar a pocos minutos de centro comercial, financiero y administrativo de Andorra, con toda su variada oferta comercial, de ocio y de servicios, así como de todos los equipamientos lúdicos y deportivos, entre otras, las estaciones de esquí y deportes de montaña del Principado: GrandValira, Vallnord Pal-Arinsal, Ordino Arcalís y Naturlandia. La propiedad cuenta con 193 m<sup>2</sup> de superficie habitable, totalmente exterior. Todas las estancias disponen de una salida a la terraza de 110 m<sup>2</sup> desde donde podrá disfrutar todos los días del año, con la familia y los amigos, de una puesta de sol única y diferente, así como de las increíbles vistas panorámicas sobre el valle central del Principado de Andorra y los majestuosos picos que le rodean. La parte de descanso se divide en una master suite con un área de vestuario incorporada y baño completo, más dos suites con sus propios baños completos. La parte de día se compone de un fantástico espacio abierto formado por la cocina, totalmente equipada con electrodomésticos de alta gama y una lavandería anexa, un salón-comedor y un espacio destinado a una biblioteca o zona chill-out. Para su total comodidad, el piso dispone en el mismo edificio de dos plazas de garaje y 1 trastero. Y por una relajación perfecta a finales del día, podrá disfrutar de un exclusivo Spa privado, situado en el mismo edificio, con las inspiradoras vistas sobre los valles de Andorra.

## Características

- ✓ Terrassa
- ✓ Ascensor
- ✓ Vistes ciutat
- ✓ Sortida de fum
- ✓ Parking cobert
- ✓ Calefacció
- ✓ Vistes a la muntanya
- ✓ Llar de foc
- ✓ Porta de seguretat
- ✓ Visibilitat
- ✓ Parking
- ✓ Transport públic aprop
- ✓ Zona verda
- ✓ Parking porta automàtica
- ✓ Traster

REF.:2431

Andorra | Sotheby's  
INTERNATIONAL REALTY

# Exclusivo piso para comprar en Les Escaldes

Andorra - Escaldes-Engordany

Superficie	Habitaciones	Baños	Precio
<b>328 m<sup>2</sup></b>	<b>3</b>	<b>3</b>	<b>2.763.000 €</b>

Contáctenos para recibir más información o solicitar una visita

 +376 872 222

 info@sir.ad



Sotheby's International Realty® is a registered trademark licensed to Sotheby's International Realty Affiliates LLC. Each Sotheby's International Realty® office is independently owned and operated.

Andorra Sotheby's International Realty  
Calle Santa Anna, 14 AD700 Escaldes-Engordany Principado de Andorra  
Tel: +376 872 222 · Email: info@sir.ad

[www.andorra-sothebysrealty.com](http://www.andorra-sothebysrealty.com)