

REF.:4883

Andorra | Sotheby's  
INTERNATIONAL REALTY

## Apartamento para comprar em Lisboa

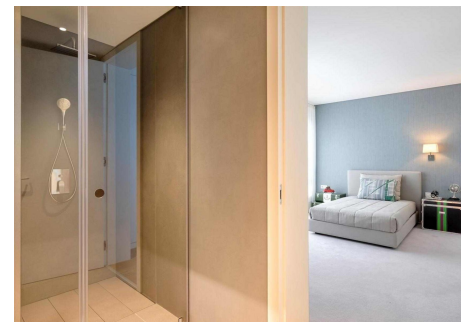
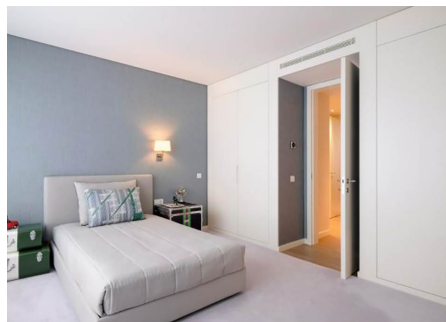
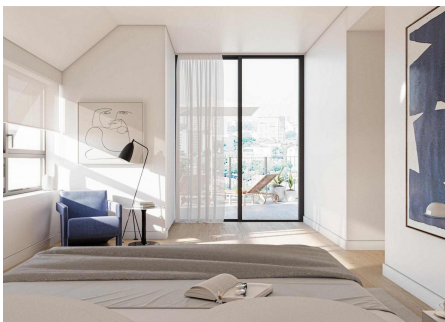
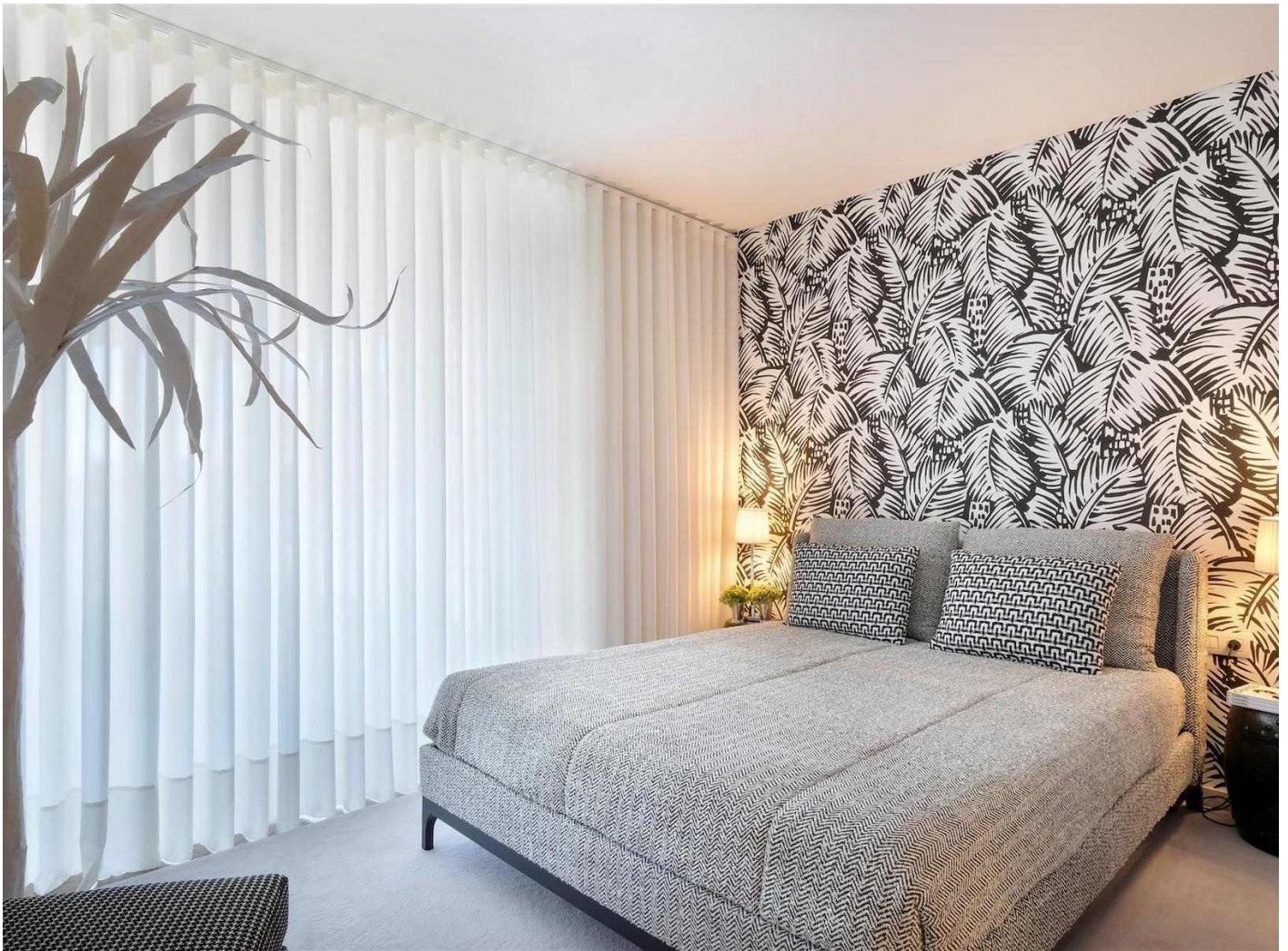
Portugal - Lisboa

Superficie	Habitaciones	Baños	Precio
79 m <sup>2</sup>	1	1	500.000 €

Contáctenos para recibir más información o solicitar una visita

 +376 872 222

 info@sir.ad



REF.:4883

## Apartamento para comprar em Lisboa

Portugal - Lisboa

Superfície	Habitaciones	Baños	Precio
<b>79 m<sup>2</sup></b>	<b>1</b>	<b>1</b>	<b>500.000 €</b>

Contáctenos para recibir más información o solicitar una visita

 +376 872 222

 info@sir.ad

Prata Riverside Village é um empreendimento absolutamente único. Este é um protejo arquitectónico que se cruza com a mais recente tecnologia, onde os materiais são sustentáveis e duradouros. Alicerces no passado mas olhos postos no futuro, este empreendimento representa o que Lisboa tem de melhor para oferecer, indo para muito além do significado de mudança. Com elementos improváveis e francamente distintos, como os azulejos tradicionais em cerâmica que revestem a fachada em sintonia com a arquitectura moderna de Renzo Piano, o Prata Riverside Village ergue-se com vistas privilegiadas sobre rio Tejo e abre-se desafogadamente para um pano de fundo simplesmente deslumbrante. Os apartamentos estão disponíveis nas tipologias de T0 a T5, todos contemplados com estacionamento privativo. No espaço interior do empreendimento desfrutará de um generoso jardim, solarengos terraços e extensas varandas que têm tudo para o seu refúgio. No espaço exterior vive-se a liberdade do resplandecente espaço verde paisagístico do Parque das Nações, complementado com várias zonas de lazer, espaços comerciais, esplanadas, parques infantis e uma ciclovía junto ao rio.

### Características

Terrassa

Jardí

Zona verda

Balcó

Ascensor

Porta de seguretat

Parking

Transport públic aprop

Propietat internacional

REF.:4883

Andorra | Sotheby's  
INTERNATIONAL REALTY

## Apartamento para comprar em Lisboa

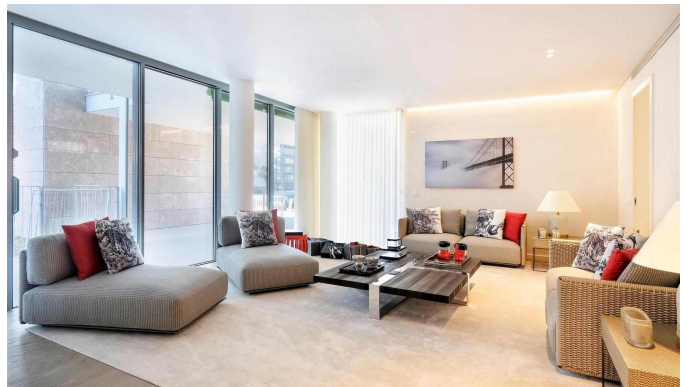
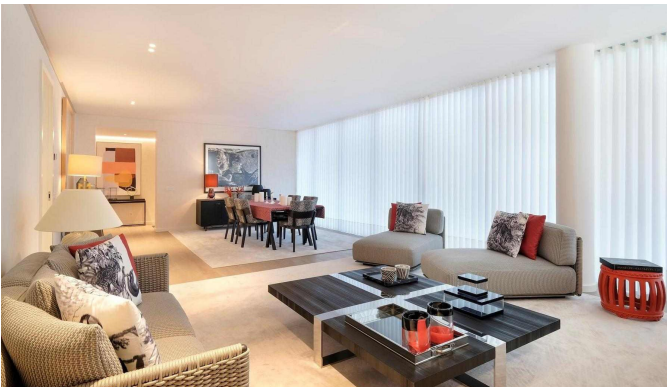
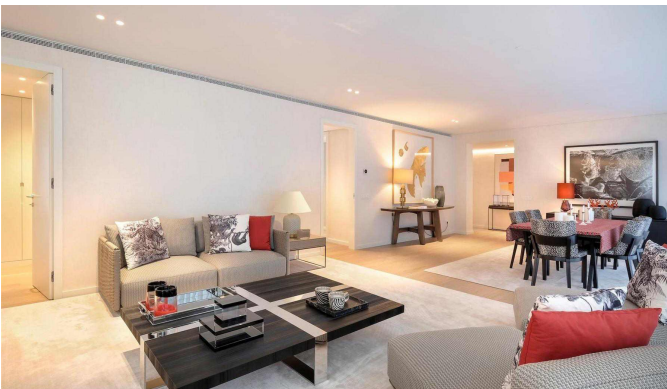
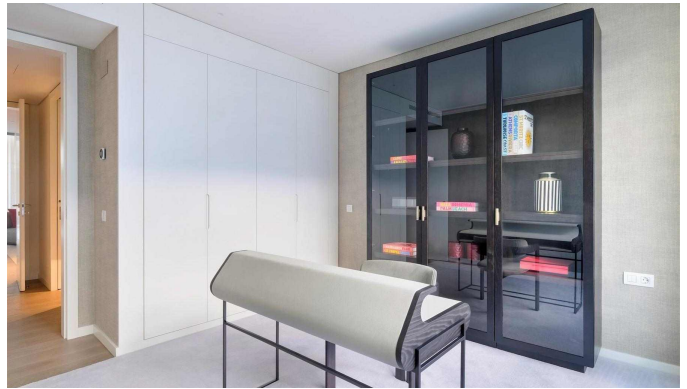
Portugal - Lisboa

Superficie	Habitaciones	Baños	Precio
<b>79 m<sup>2</sup></b>	<b>1</b>	<b>1</b>	<b>500.000 €</b>

Contáctenos para recibir más información o solicitar una visita

 +376 872 222

 info@sir.ad



Sotheby's International Realty® is a registered trademark licensed to Sotheby's International Realty Affiliates LLC. Each Sotheby's International Realty® office is independently owned and operated.

Andorra Sotheby's International Realty  
Calle Santa Anna, 14 AD700 Escaldes-Engordany Principado de Andorra  
Tel: +376 872 222 · Email: info@sir.ad

[www.andorra-sothebysrealty.com](http://www.andorra-sothebysrealty.com)