

REF.:5349

Andorra | Sotheby's
INTERNATIONAL REALTY

Chalet individuel à acheter à Pal

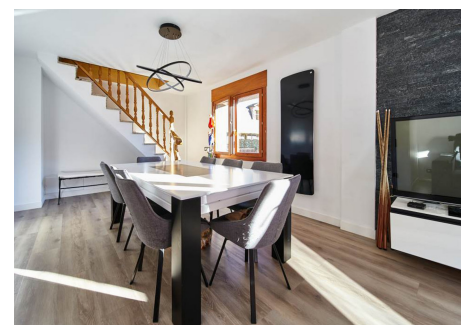
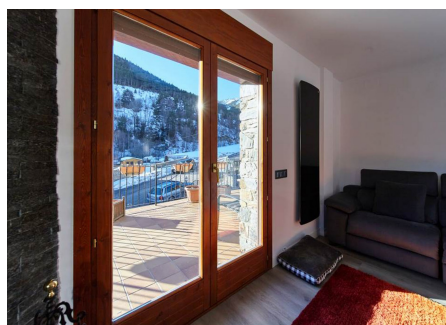
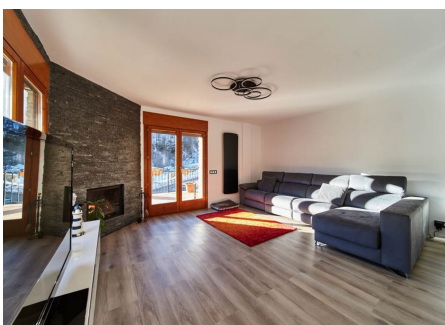
Andorra - Pal

Superficie	Habitaciones	Baños	Precio
240 m ²	4	2	1.299.000 €

Contáctenos para recibir más información o solicitar una visita

 +376 872 222

 info@sir.ad



REF.:5349

Chalet individuel à acheter à Pal

Andorra - Pal

Superficie	Habitaciones	Baños	Precio
240 m²	4	2	1.299.000 €

Contáctenos para recibir más información o solicitar una visita

 +376 872 222

 info@sir.ad

Ce charmant chalet de montagne à vendre d'environ 240 m² construit avec son grand terrain de 516 m², est parfaitement situé dans le village historique de Pal (La Massana), avec sa célèbre église romane du XIe siècle Sant Climent de Pal, et à distance de marche des pistes de ski de Vallnord Pal-Arinsal, visibles depuis la propriété. Le chalet est divisé en 3 étages, qui ont gardé leur style typiquement montagnard en y ajoutant les équipements nécessaires au confort moderne le plus exclusif. La maison est accessible depuis le rez-de-chaussée, où l'on trouve un long hall d'entrée avec placards intégrés pour ranger vêtements et chaussures, laissant place à l'escalier qui mène au premier étage où se trouve un salon lumineux entouré de fenêtres, avec du bois cheminée, salle à manger et sortie sur la grande terrasse donnant sur le jardin. La cuisine est entièrement équipée avec de nombreuses armoires et tiroirs en bois de style rustique. Au même étage, il y a une salle de bain complète avec douche et une salle de lavage avec espace pour diverses installations. Au deuxième étage, nous trouvons la zone de repos avec trois chambres doubles et une simple, dont trois avec placards. Les chambres offrent une vue magnifique sur le jardin et les montagnes environnantes de Pal. Nous avons également une salle de bain avec baignoire à cet étage. Tous les volets de la maison sont électriques, les finitions sont de bonne qualité, les sols en céramique partout au premier étage et les sols en grès au dernier étage. Dans le grand jardin qui entoure la majeure partie de la maison, il y a aussi un porche avec barbecue extérieur. Le garage fermé dispose de deux ou trois places de stationnement ainsi que d'espace pour en entreposer plusieurs autres. La porte de garage et la porte de clôture extérieure sont entièrement automatiques. Très ensoleillée, bien desservie, calme et avec un charme naturel, la propriété a également un grand potentiel grâce à son emplacement.

Características

REF.:5349

Andorra | Sotheby's
INTERNATIONAL REALTY

Chalet individuel à acheter à Pal

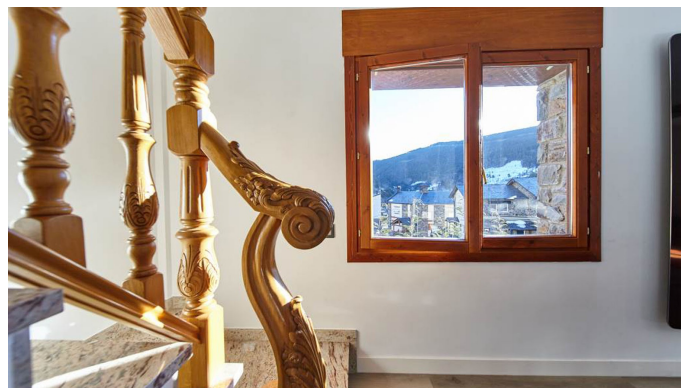
Andorra - Pal

Superficie	Habitaciones	Baños	Precio
240 m ²	4	2	1.299.000 €

Contáctenos para recibir más información o solicitar una visita

 +376 872 222

 info@sir.ad



Sotheby's International Realty® is a registered trademark licensed to Sotheby's International Realty Affiliates LLC. Each Sotheby's International Realty® office is independently owned and operated.

Andorra Sotheby's International Realty
Calle Santa Anna, 14 AD700 Escaldes-Engordany Principado de Andorra
Tel: +376 872 222 · Email: info@sir.ad

www.andorra-sothebysrealty.com