

REF.:5349

Andorra | Sotheby's  
INTERNATIONAL REALTY

## Chalé individual para comprar em Pal

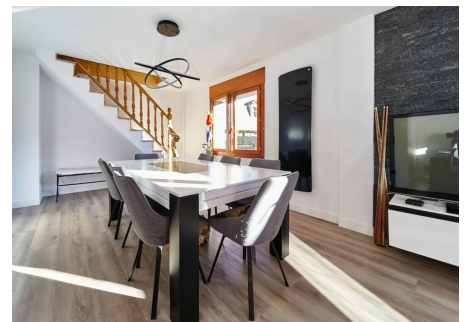
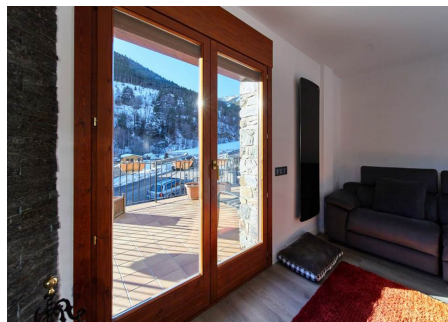
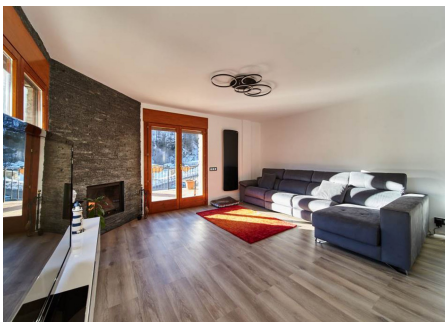
Andorra - Pal

Superficie	Habitaciones	Baños	Precio
240 m <sup>2</sup>	4	2	1.299.000 €

Contáctenos para recibir más información o solicitar una visita

 +376 872 222

 info@sir.ad



**REF.:5349**

# Chalé individual para comprar em Pal

Andorra - Pal

Superfície	Habitaciones	Baños	Precio
<b>240 m<sup>2</sup></b>	<b>4</b>	<b>2</b>	<b>1.299.000 €</b>

**Contáctenos para recibir más información o solicitar una visita** +376 872 222 info@sir.ad

Este charmoso chalé de montanha para venda de cerca de 240 m2 construído com seu grande terreno de 516 m2, está perfeitamente localizado na vila histórica de Pal (La Massana), com sua famosa igreja românica do século XI, Sant Climent de Pal, e dentro a uma curta distância das pistas de esqui Vallnord Pal-Arinsal, que podem ser vistas da propriedade. A moradia está dividida em 3 pisos, que mantiveram o seu estilo típico de montanha, acrescentando os equipamentos necessários para o conforto moderno mais exclusivo. A casa é acedida a partir do rés-do-chão, onde encontramos um longo hall de entrada com roupeiros embutidos para guardar roupa e sapatos, dando lugar à escadaria que conduz ao primeiro andar onde existe uma luminosa sala de estar rodeada de janelas, com madeira lareira, sala de jantar e saída para o grande terraço com vista para o jardim. A cozinha está totalmente equipada com muitos armários e gavetas de madeira de estilo rústico. No mesmo piso existe uma casa de banho completa com duche e uma lavandaria com espaço para várias instalações. No segundo andar, encontramos a área de descanso com três quartos duplos e um individual, três deles com roupeiros embutidos. Os quartos têm vistas maravilhosas sobre o jardim e as montanhas circundantes de Pal. Temos também uma casa de banho com banheira neste piso. Todas as portadas da casa são eléctricas, os acabamentos são de boa qualidade, pavimentos cerâmicos em todo o 1º andar e pavimentos grés no piso superior. No amplo jardim que envolve a maior parte da casa, existe ainda uma zona de alpendre com churrasqueira exterior. A garagem fechada tem dois ou três lugares de estacionamento, bem como espaço para guardar vários outros. A porta da garagem e a porta da vedação exterior são totalmente automáticas. Muito soalheira, bem comunicada, tranquila e com um encanto natural, a propriedade também tem um grande potencial graças à sua localização.

## Características

REF.:5349

Andorra | Sotheby's  
INTERNATIONAL REALTY

## Chalé individual para comprar em Pal

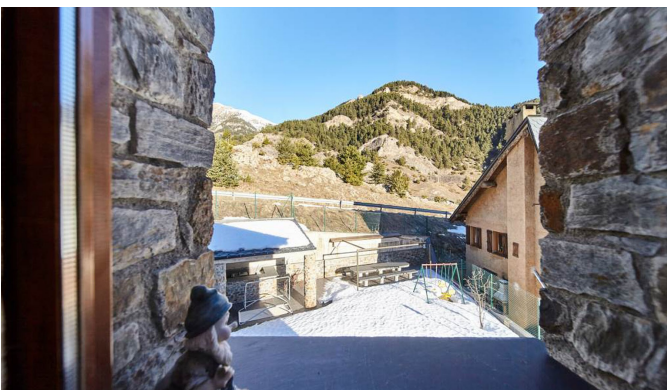
Andorra - Pal

Superficie	Habitaciones	Baños	Precio
240 m <sup>2</sup>	4	2	1.299.000 €

Contáctenos para recibir más información o solicitar una visita

+376 872 222

info@sir.ad



Sotheby's International Realty® is a registered trademark licensed to Sotheby's International Realty Affiliates LLC. Each Sotheby's International Realty® office is independently owned and operated.

Andorra Sotheby's International Realty  
Calle Santa Anna, 14 AD700 Escaldes-Engordany Principado de Andorra  
Tel: +376 872 222 · Email: info@sir.ad

www.andorra-sothebysrealty.com