

REF.:5704

Andorra | Sotheby's
INTERNATIONAL REALTY

Rez-de-chaussée d'une nouvelle construction à acheter au centre d'Encamp

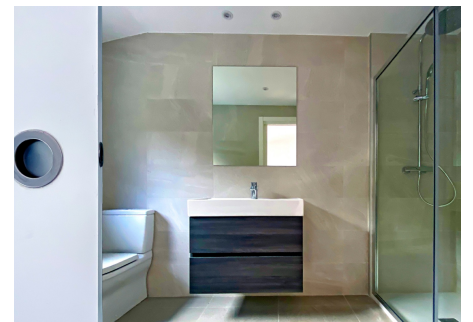
Andorra - Encamp

Superficie	Habitaciones	Baños	Precio
78 m ²	2	2	435.000 €

Contáctenos para recibir más información o solicitar una visita

+376 872 222

info@sir.ad



Rez-de-chaussée d'une nouvelle construction à acheter au centre d'Encamp

Andorra - Encamp

Superficie	Habitaciones	Baños	Precio
78 m²	2	2	435.000 €

Contáctenos para recibir más información o solicitar una visita

 +376 872 222

 info@sir.ad

Promotion de nouveaux travaux en construction situés au milieu du village d'Encamp, l'un des quartiers résidentiels les plus importants du pays puisque le centre de la ville est situé à quelques kilomètres du centre névralgique du pays. Idéalement située au coeur du village, cette promotion est proche des écoles, des centres sportifs, des commerces, des services et des espaces verts. En plus d'offrir un accès rapide du centre de la ville à l'une des deux frontières (France/Espagne), et d'être dans la paroisse où se trouve le plus long domaine des Pyrénées et du sud de l'Europe. C'est une propriété de 78 m² avec un spacieux salon-salle à manger avec une cuisine entièrement équipée et ouverte sur le salon ; sortie sur une grande terrasse-jardin de 112 m², d'où vous pourrez profiter du soleil et de la vue. La zone nuit est divisée en deux chambres dont une en suite. L'autre chambre est également double, avec des armoires encastrées. Cette zone est complétée par une autre salle de bain complète. Les finitions matérielles et les équipements sont minimalistes, fonctionnels et de haute qualité, comme le chauffage au sol avec un système d'aérothermie ou similaire, les stores électriques ou les fenêtres à double vitrage. La cuisine avec le plan de travail silestone est entièrement équipée avec vitro, four, micro-ondes, lave-vaisselle et réfrigérateur. Son orientation est nord-ouest, elle profitera donc du soleil surtout l'après-midi et le soir. Pour votre confort total, ce bien dispose d'une place de parking dans le même immeuble.

Características

- ✓ Parquet
- ✓ Doble vidre
- ✓ Terrassa
- ✓ Vistes a la muntanya
- ✓ Aigua calenta
- ✓ sòl radiant
- ✓ Armariis encastats
- ✓ Calefacció
- ✓ Transport públic aprop
- ✓ Electrodomestics
- ✓ Ascensor adaptat cadira de rodes
- ✓ Assolellat
- ✓ Jardí
- ✓ Vistes ciutat
- ✓ Parking cobert

REF.:5704

Rez-de-chaussée d'une nouvelle construction à acheter au centre d'Encamp

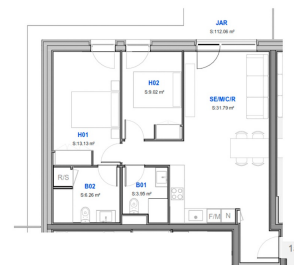
Andorra - Encamp

Superficie	Habitaciones	Baños	Precio
78 m²	2	2	435.000 €

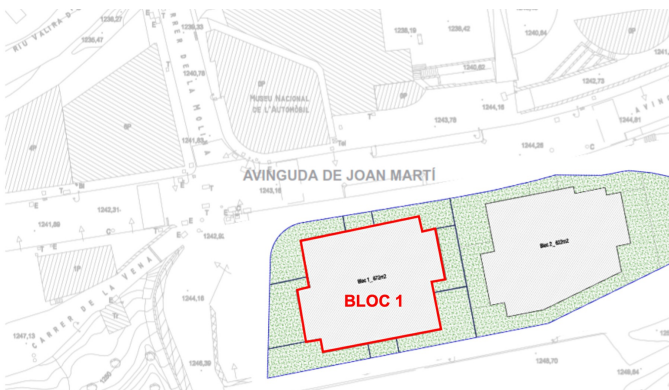
Contáctenos para recibir más información o solicitar una visita

+376 872 222

info@sir.ad



COMUNITAT RESIDENCIAL EL CALCINERA
PLANTA BAIXA 1ª



Sotheby's International Realty® is a registered trademark licensed to Sotheby's International Realty Affiliates LLC. Each Sotheby's International Realty® office is independently owned and operated.