

REF.:5738

Andorra | Sotheby's
INTERNATIONAL REALTY

Apartamento recién-construido para comprar no centro de Encamp

Andorra - Encamp

| | | | |
|--------------------------|--------------|----------|------------------|
| Superficie | Habitaciones | Baños | Precio |
| 100 m² | 3 | 2 | 435.000 € |

Contáctenos para recibir más información o solicitar una visita

+376 872 222

info@sir.ad



Apartamento recém-construído para comprar no centro de Encamp

Andorra - Encamp

| | | | |
|--------------------------|--------------|----------|------------------|
| Superfície | Habitaciones | Baños | Precio |
| 100 m² | 3 | 2 | 435.000 € |

Contáctenos para recibir más información o solicitar una visita

 +376 872 222

 info@sir.ad

Próximo Promoção de novas obras em construção localizadas em plena aldeia de Encamp, uma das zonas residenciais mais importantes do país uma vez que o centro da vila se situa a poucos quilómetros do centro nevrálgico do país. Idealmente localizada no coração da vila, esta promoção encontra-se próxima de escolas, polidesportivos, comércio, serviços e zonas verdes. Para além de proporcionar um acesso rápido desde o centro da vila a qualquer uma das duas fronteiras (França/Espanha), e estar na Freguesia onde se situa o maior domínio dos Pirenéus e do sul da Europa. É uma propriedade de 100 m2 com uma espaçosa sala de jantar com cozinha totalmente equipada e aberta para a sala de estar; saída para um terraço de 4 m2. A zona nocturna está dividida em três quartos, um dos quais em suite. O outro quarto também é duplo, com roupeiros embutidos, e o terceiro individual. Esta zona é complementada por mais uma casa de banho completa. Os acabamentos materiais e equipamentos são minimalistas, funcionais e de grande qualidade, como o piso radiante com sistema de aerotermia ou similar, os estores eléctricos ou as janelas com vidro duplo. A cozinha com zona de trabalho em silestone está totalmente equipada com vitrocerâmica, forno, micro-ondas, máquina de lavar loiça e frigorífico. Sua orientação é sudeste, por isso no inverno o sol brilha o dia todo e no resto do ano, até o meio-dia. Para o seu total conforto, este imóvel dispõe de dois lugares de estacionamento no mesmo edifício.

Características

- ✓ Parquet
- ✓ Doble vidre
- ✓ Terrassa
- ✓ Vistes a la muntanya
- ✓ Aigua calenta
- ✓ sòl radiant
- ✓ Armaris encastrats
- ✓ Calefacció
- ✓ Transport públic aprop
- ✓ Electrodomestics
- ✓ Ascensor adaptat cadira de rodes
- ✓ Assolellat
- ✓ Parking
- ✓ Vistes ciutat

REF.:5738

Apartamento recién-construido para comprar no centro de Encamp

Andorra - Encamp

| | | | |
|--------------------------|--------------|----------|------------------|
| Superficie | Habitaciones | Baños | Precio |
| 100 m² | 3 | 2 | 435.000 € |

Contáctenos para recibir más información o solicitar una visita

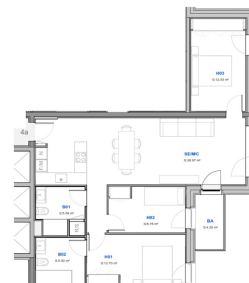
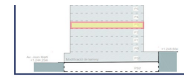
+376 872 222

info@sir.ad

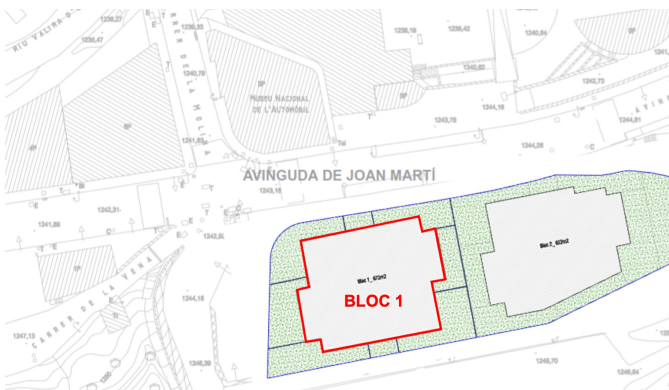


- 2 BANYS
- 2 PLACES APARCAMENT

CARACTERÍSTICAS



JUNT RESIDENCIAL EL CALCINERA
PLANTA TERCER 4ª



Sotheby's International Realty® is a registered trademark licensed to Sotheby's International Realty Affiliates LLC. Each Sotheby's International Realty® office is independently owned and operated.